

PŘEDÁVACÍ MÍSTO:  
KABELOVÁ SÍŤ VN–ROZVÁDĚČ VN V TS  
PROVOZOVATEL DS  
VÝROBCE  
HRANICE VLASTNICTVÍ:  
KABELOVÉ KONCOVKY KABEL.PŘÍPOJKY VN V DTS  
SPÍNACÍ MÍSTO:  
HLAVNÍ JISTIČ  
ROZVÁDĚČ R1–NN  
ELEKTROMĚROVÝ ROZVÁDĚČ  
V TRAFOSTANICI  
VYBAVENÝ ČTYŘKVADRANTOVÝM ELEKTROMĚREM  
S PROSTOREM PRO MODEM

ROZVÁDĚČ RH–HALY  
ROZVÁDĚČ V HALE  
ROZVÁDĚČ RFV3  
VENKU  
FA 2 HLAVNÍ VYPÍNAČ

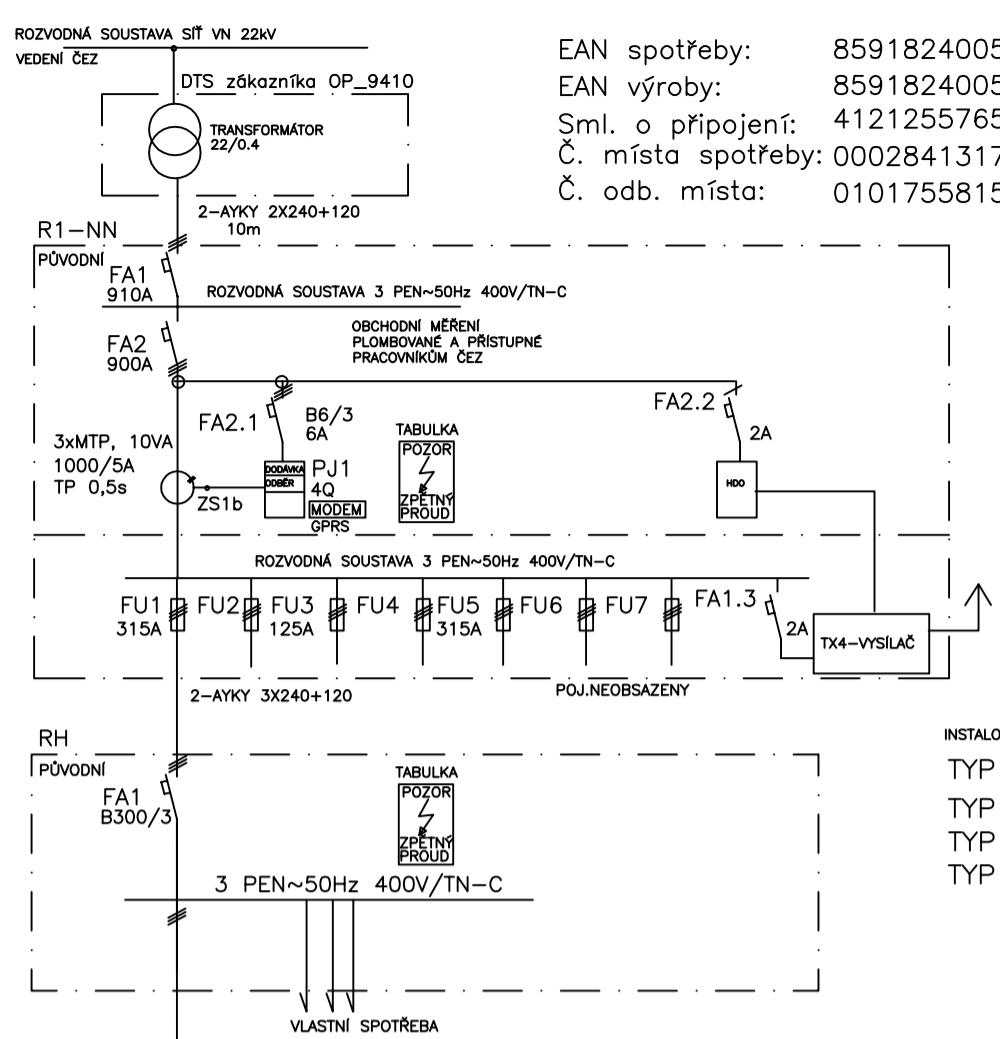
ODPOJENÍ FVE POMOCÍ HDO

M3 NA FASÁDĚ VENKU  
MĚNIČ  
P<sub>nom</sub>= 17 až 20kW, AC 400V , 50Hz, IP54  
ČINNÝ VÝKON do 20kW  
SYMETRICKÉ 3F PŘÍPOJENÍ  
PRO VLASTNÍ SPOTŘEBU V OBJEKTU, PŘEBYTKY DO DS  
POD A NADPĚŤOVÁ OCHRANA 3NPE  
U<sub>n</sub> +10%, – 10%, zpoždění 0,2s  
(U<sub>max</sub> 253V, 0,2s, U<sub>min</sub> 207V, 0,2s)  
COS FI= 1  
PODFREKVENCE F<sub>n</sub> 48,5Hz(0,2s)  
NADFREKVENCE F<sub>n</sub> 50,5Hz(0,2s)  
ZPOŽDĚNÍ PŘÍPOJENÍ po výpadku sítě 300s  
s následným nárůstem výkonu od P=0W  
s gradientem 10%/min

RP03 PŘEPĚTOVÉ OCHRANY DC

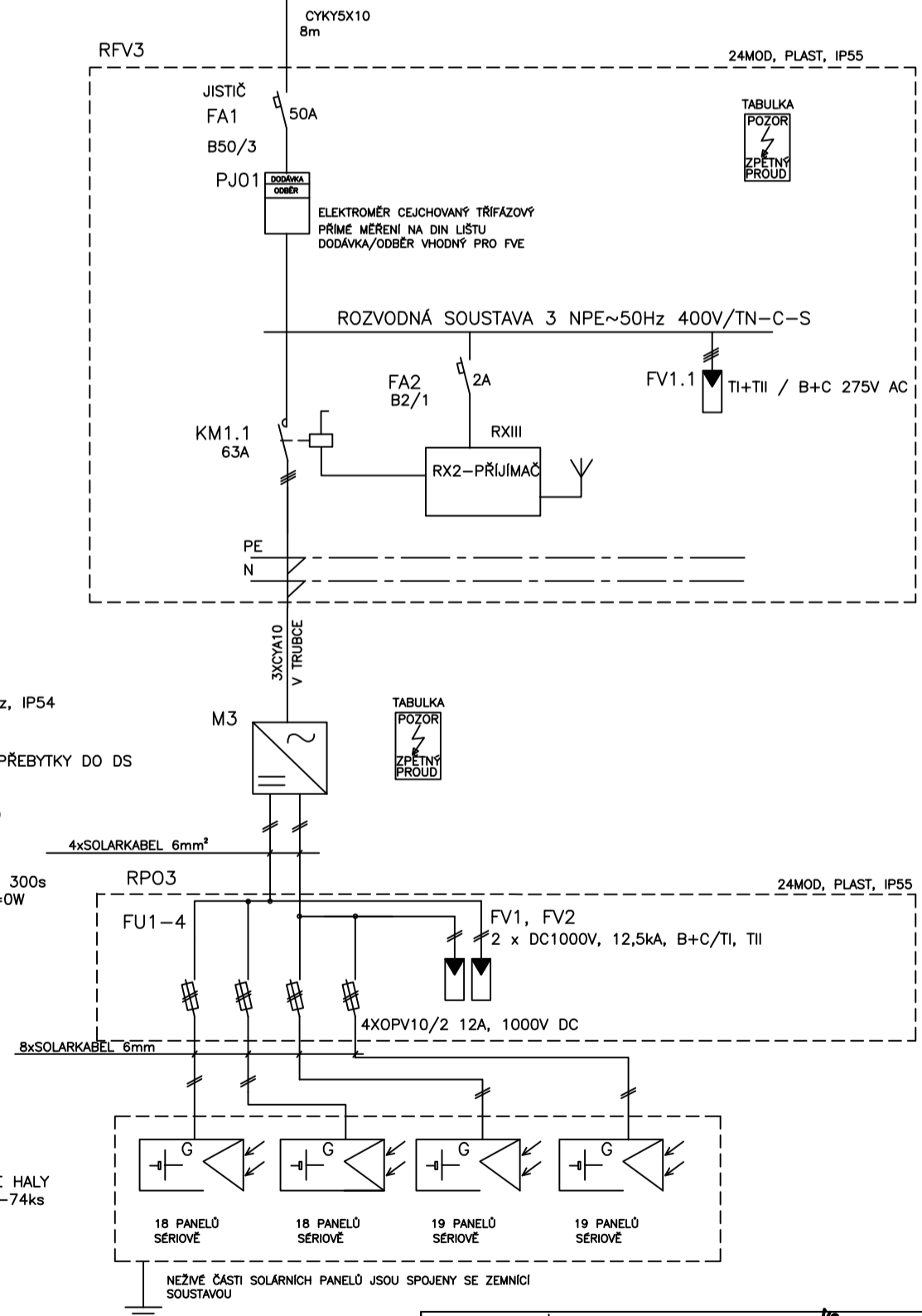
TYP VÝROBNY:  
FOTOVOLTAICKÁ NA OBJEKTU  
OKRUHY PANELŮ 1–4  
FOTOVOLTAICKÉ PANELY 270Wp  
74 KUSŮ PANELŮ INSTALACE NA STŘEŠE HALY  
ZAPOJENY SÉRIOVĚ 2x18, 2x19 PANELŮ–74ks  
CELKOVÝ VÝKON PANELŮ JE 19,98kWp  
INSTALACE JIH

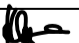
Rozvodná soustava : 3PEN~50Hz 400V/TN–C  
: 3NPE~50Hz 400V/TN–S  
: 2DC 800V/ IT  
Ochrana : automatickým odpojením od zdroje  
Prostor dle ČSN 33 2000–4–41ed.2,Z1:normální, nebezpečný  
Vnější vlivy dle ČSN 33 2000–1ed.2 z hlediska ČSN 33 2000–5–51ed.3:  
neoznačené: odpovídající prostorům normálním dle tabulky 32–NMI  
1– dtto , ale venkovní AB7,AD4



EAN spotřeby: 859182400510983669  
EAN výroby: 859182400510983652  
Sml. o připojení: 4121255765  
Č. místa spotřeby: 0002841317  
Č. odb. místa: 0101755815

INSTALOVANÉ VÝROBNÍ ZAŘÍZENÍ  
TYP Č.1 19.995kW  
TYP Č.2 9.880kW  
TYP Č.3 19.980kW  
TYP Č.4 9.990kW



Zodp. projektant	Ing. Michael Kotas	 Ing. Michael KOTAS TESLOVA 2 Ostrava IČo:14567105 tel:737417019
Vypracoval	Ing. Michael Kotas	
Investor	PROFILY,S.R.O. ČERMENSKÁ 279, 749 01 VÍTKOV	
Místo stavby	VÍTKOV	
Stavba : FVE PROFILY III, VÍTKOV FVE 19,98kW NA STŘEŠE NOVÉ HALY 615/23 ČERMENSKÁ 279, 749 01 VÍTKOV		Datum 5.2017
D.1.4.ZAŘÍZENÍ SILNOPROUDÉ ELEKTROTECHNIKY		Formát A3
		Účel ZDS
		Zak. číslo 01217
Obsah : JEDNOPÓLOVÉ SCHÉMA	Měř. :	D.1.4-02